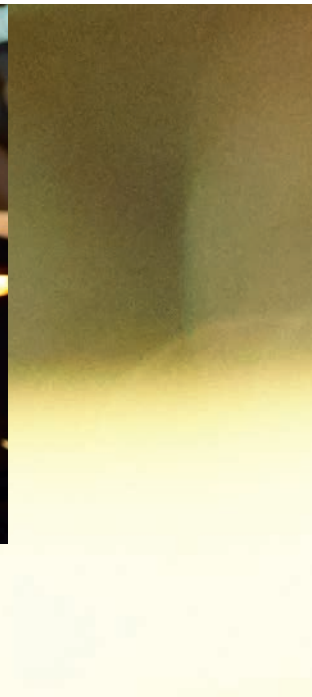




MAZDA2 KIZOKU

SPIELERISCH LEICHT. UND STILSICHER.

Der Mazda2 Kizoku hält viele Überraschungen parat. Das weiterentwickelte Kodo Design lädt dazu ein, sich gleich hinter das Lenkrad zu setzen und loszufahren. Die 16-Zoll-Leichtmetallfelgen in Silber unterstreichen die Sportlichkeit des Autos. Gleichzeitig strahlt das Mazda2 Kizoku Sondermodell eine stilsichere Eleganz aus und garantiert den perfekten Auftritt, egal zu welchem Anlass. In der japanischen Kultur steht „Kizoku“ für das Edle und Ehrenwerte und beschreibt den Charakter des Fahrzeuges hervorragend. Ob in der Stadt oder bei längeren Fahrten auf der Autobahn. Mit den serienmäßigen Sicherheitsassistenten, wie dem Spurwechselassistenten Plus und der rückwärtigen Einparkhilfe, kommen Sie außerdem sicher an Ihrem Ziel an.







DER MENSCH IM MITTELPUNKT.

Der Innenraum des Mazda2 Kizoku strahlt Offenheit aus und stellt den Fahrer in den Mittelpunkt, indem alle Anzeigen perfekt auf ihn ausgerichtet und auf das Wesentliche reduziert sind. Während der Fahrt kann der Blick somit auf der Straße bleiben, während das Mazda Connect Konnektivitätssystem ganz intuitiv über den Multi Commander oder im Stand per Touchscreen bedient wird.

Die erweiterte Smartphone-Integration via Apple CarPlay® und Android Auto® ermöglicht darüber hinaus, geeignete Apps von Ihrem Smartphone¹⁾ direkt auf dem Mazda Connect Display anzuzeigen und unter anderem per Sprachsteuerung spielend leicht zu bedienen. So haben Sie mehr Zeit die Fahrt zu genießen und die Verbundenheit zu Ihrem Auto zu spüren. Dieses Gefühl nennen wir Jinba-Ittai.



¹⁾ Voraussetzung für die Nutzung ist ein kompatibles Smartphone (nicht Teil der Fahrzeugausstattung) – Android- oder iOS-basiert – und eine Verbindung zum Mobilfunknetz. Hierbei können, abhängig von Ihrem Mobilfunktarif, zusätzliche Kosten entstehen.

MAZDA2 KIZOKU

AUSSTATTUNG UND PREISE

inkl. 19% MwSt.
exkl. 19% MwSt.

Motor	Antrieb	kw (PS)	Getriebe	
SKYACTIV-G 90 M HYBRID	Vorderradantrieb (FWD)	66 (90)	6-Gang-Schaltgetriebe	19.110,- 16.058,82

Alle Preise sind unverbindliche Preisempfehlungen der Mazda Motors (Deutschland) GmbH ab Auslieferungslager in € zuzüglich Überführungskosten.

MEHRAUSSTATTUNG IM VERGLEICH ZU CENTER-LINE

Touring-Paket 1: Ausparkhilfe (RCTA) und Einparkhilfe, hinten Klimatisierungsautomatik Licht- und Regensensor Sitzheizung für Fahrer und Beifahrer Spurwechselassistent Plus (BSM)	
---	--

Dachantenne „Shark Fin“
Heck- und Seitenscheiben hinten abgedunkelt
16-Zoll-Leichtmetallfelgen in Silber mit 185/60 R16 Bereifung
Rückfahrkamera
Spurhalteassistent – aktiv, mit Lenkunterstützung (LAS)

OPTIONAL ERHÄLTICH

Touring-Paket 2:	LED-Tagfahrlicht und -Lichtsignatur	400,-
	Lenkradheizung	336,13
Metallic-Lackierung		550,- 462,18
Metallic-Lackierung, Sonderfarbe Matrixgrau (46G) oder Polymetal Grau (47C)		790,- 663,87
Metallic-Lackierung, Sonderfarbe Magmarot (46V)		950,- 798,32
Mazda SD-Navigationssystem		750,- 630,25

TECHNISCHE DATEN

MOTORISIERUNG	
Hubraum (cm³)	1.496
Anzahl Zylinder / Ventile	4 / 16
Bohrung x Hub (mm)	74,5 x 85,8
Nennleistung (kW (PS)/bei min⁻¹)	66 (90) / 6.000
Max. Drehmoment (Nm/bei min⁻¹)	148 / 4.000
Verdichtungsverhältnis	13 : 1

KRAFTÜBERTRAGUNG	
Antriebssystem	Vorderradantrieb
Getriebe	6-Gang-Schaltgetriebe
G-Vectoring Control Plus (GVC Plus), Fahrdynamikregelung	●

LENKUNG	
Lenkgetriebe	Elektr. Servolenkung
Wendekreisdurchmesser (m)	10,4

FAHRLEISTUNGEN, VERBRÄUCHE UND EMISSIONEN		
Beschleunigung ²⁾ (0–100 km/h in Sek.)	9,8	
Höchstgeschwindigkeit (km/h)	183	
Kraftstoffverbrauch ³⁾ (l/100 km)	innerorts	4,8
	außerorts	3,7
	kombiniert	4,1
CO ₂ -Emission ³⁾ (g/km)	kombiniert	94
Effizienzklasse ⁴⁾		A
Abgasnorm		Euro 6d-ISC-FCM
Kraftstoffart		Super bleifrei nach DIN EN 228 (mind. 95 ROZ) E10-tauglich
Tankinhalt (l)		44

GEWICHTE		
Leergewicht ⁵⁾ einschl. Fahrer (kg)	1.100 – 1.151	
Maximale Anhängelast (kg)	ungebremst	550
	gebremst 8% Steigung	1.100
	12% Steigung	900
Maximale Dach- / Stützlast (kg)		50 / 50
Zulässige Achslast (kg)	vorne hinten	828 786
Zulässiges Gesamtgewicht (kg)		1.536

ABMESSUNGEN			
Außen	Fahrzeuginnenlänge /-breite /-höhe ⁶⁾ (mm)	4.065 / 1.695 / 1.495	
	Fahrzeuginnenbreite von Spiegel zu Spiegel (mm)	1.983	
	Bodenfreiheit ⁶⁾ (mm)	143	
	Radstand (mm)	2.570	
Innen	Kopf-/Schulter-/Beinfreiheit (mm)	vorne	984 / 1.352 / 1.063
		hinten	945 / 1.272 / 881
	Sitzhöhe vom Boden ⁷⁾ (mm)	vorne hinten	548 562
Kofferraum	Volumen (l) Maximalvolumen ⁸⁾ (l)		280 950
	Kofferraumlänge ²⁾ (mm)	bis 2. 1. Sitzreihe	713 1.367

VERBRAUCHS- UND EMISSIONSWERTE NACH WLTP¹⁾

Die kombinierten WLTP-Kraftstoffverbrauchs- und Emissionswerte werden bei einer Zulassung von Fahrzeugen seit dem 01.09.2018 zur Berechnung der Kfz-Steuer verwendet. Die nach der Pkw-EnVKV anzugebenden Verbrauchs- und Emissionswerte finden Sie auf dem linken Teil der Seite unter Fahrleistung, Verbräuche und Emissionen. Weitere Informationen erhalten Sie bei Ihrem Mazda Vertrags händler und unter www.mazda.de/WLTP.

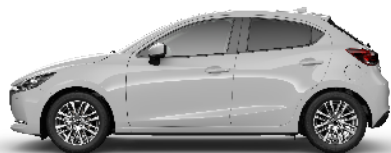
Kraftstoffverbrauch (l/100 km)	kombiniert	5,3
CO ₂ -Emission (g/km)	kombiniert	120

*Kundenvorteil für den Mazda2 KIZOKU gegenüber einem vergleichbar ausgestatteten Mazda2 Center-Line

● = Serienausstattung — = nicht verfügbar Die angegebenen Werte beziehen sich, wenn nicht anders erläutert, auf den serienmäßig ausgestatteten Fahrzeuggrundtyp.

1) Seit dem 1. September 2017 werden bestimmte Neuwagen nach dem weltweit harmonisierten Prüfverfahren für Personenwagen und leichte Nutzfahrzeuge (World Harmonised Light Vehicle Test Procedure, WLTP), einem neuen, realistischeren Prüfverfahren zur Messung des Kraftstoffverbrauchs und der CO₂-Emissionen, typgenehmigt. Seit dem 1. September 2018 ersetzt das WLTP den neuen europäischen Fahrzyklus (NEFZ) das derzeitige Prüfverfahren. Wegen der realistischeren Prüfbedingungen sind die nach dem WLTP gemessenen Kraftstoffverbrauchs- und CO₂-Emissionswerte in vielen Fällen höher als die nach dem NEFZ gemessenen. 2) Unverbindliche Werksangabe. 3) Information über Kraftstoffverbrauch, CO₂-Emission und Stromverbrauch i.S.d. Pkw-EnVKV. Diese Fahrzeuge sind bereits nach dem neuen WLTP-Zyklus homologiert. Aus Gründen der Vergleichbarkeit sind Verbrauchs- und CO₂-Emissionswerte als NEFZ-Werte angegeben, die nach der Durchführungsverordnung (EU) 1153/2017 ermittelt wurden. CO₂-Emissionen, die durch die Produktion und Bereitstellung des Kraftstoffs bzw. anderer Energieträger entstehen, werden bei der Ermittlung der CO₂-Emissionen gemäß der Richtlinie 1999/94/EG nicht berücksichtigt. Die Angaben beziehen sich nicht auf ein einzelnes Fahrzeug und sind nicht Bestandteil des Angebots, sondern dienen allein Vergleichszwecken zwischen den verschiedenen Fahrzeugtypen. Der Kraftstoffverbrauch und die CO₂-Emissionen eines Fahrzeugs hängen nicht nur von der effizienten Ausnutzung des Kraftstoffs durch das Fahrzeug ab, sondern werden auch vom Fahrverhalten und anderen nichttechnischen Faktoren beeinflusst. Abweichende Werte können sich in der Praxis auch durch Umwelteinflüsse, Straßen- und Verkehrsverhältnisse sowie Fahrzeugzustand, zusätzliche Ausstattung und Fahrzeugbelastung ergeben. CO₂ ist das für die Erderwärmung hauptsächlich verantwortliche Treibhausgas. 4) Effizienzklassen bewerten Fahrzeuge anhand der CO₂-Emission unter Berücksichtigung des Fahrzeuggewichtes. 5) Leergewicht in fahrbereitem Zustand (Tank und Flüssigkeitsbehälter zu 90% gefüllt) inkl. 75 kg für den Fahrer. Durch unterschiedliche Ausstattung und Extras kann sich das Leergewicht der Fahrzeuge erhöhen, wodurch die Nutzlast entsprechend verringert wird. 6) Werte bei Leergewicht inkl. 75 kg für den Fahrer. 7) Wert in unbeladenem Zustand. 8) Wert bei umgelegter Rücksitzlehne und dachhoher Beladung. 10) Voraussetzung für die Nutzung von Internetanwendungen ist ein kompatibles Smartphone (nicht Teil der Fahrzeugausstattung) – Android- oder iOS-basiert – und eine Verbindung zum Mobilfunknetz. Hierbei können, abhängig von Ihrem Mobilfunktarif, zusätzliche Kosten entstehen. Daher ist prinzipiell eine Datenflatrate als Bestandteil Ihres Mobilfunkvertrags zur Nutzung der Anwendungen zu empfehlen.

LACKIERUNG



PURWEISS (A4D)



SATINWEISS METALLIC (25D)



OBSIDIANGRAU METALLIC (42S)



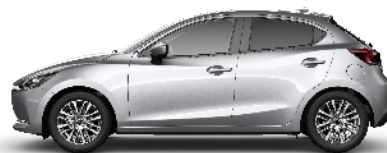
MATRIXGRAU METALLIC (46G)



MITTERNACHTSBLAU METALLIC (42M)



POLYMETAL GRAU METALLIC (47C)



DIAMANTSILBER METALLIC (45P)



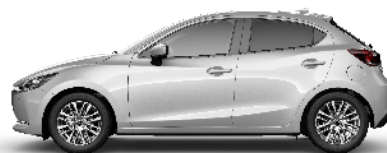
MAGMAROT METALLIC (46V)



ONYXSCHWARZ METALLIC (41W)



TURMALINBLAU METALLIC (45B)



MONDSTEINWEISS METALLIC (47A)

FELGEN



16-Zoll-Leichtmetallfelgen

INTERIEUR



Stoffbezug in Braun



DRIVE TOGETHER

Die Angaben in dieser Preisliste sind unverbindlich. Mazda behält sich Änderungen gegenüber den Angaben in dieser Preisliste, z.B. im Hinblick auf technische Daten, Konstruktion, Ausstattung und Material, vor, sofern die Änderungen für den Kunden zumutbar sind und eine damit verbundene Minderung des Wertes oder der Gebrauchstauglichkeit des Liefergegenstandes nicht erheblich ist.

Abbildungen zeigen teilweise aufpreispflichtige Sonderausstattungen. Die Angaben und Abbildungen in diesem Prospekt sind unverbindlich und enthalten gegebenenfalls auch Ausstattungsdetails, die nicht auf dem deutschen Markt oder nicht in der abgebildeten Kombination erhältlich sind. Die in diesem Prospekt abgebildeten Muster für Farben und Polster können drucktechnisch bedingt von dem tatsächlichen Aussehen abweichen.

Apple CarPlay™ ist ein eingetragenes Warenzeichen der Apple Inc. Android™ ist ein eingetragenes Warenzeichen von Google Inc.

Copyright Mazda Motors (Deutschland) GmbH. Alle Rechte vorbehalten. Alle Texte, Bilder, Grafiken sowie ihre Arrangements unterliegen dem Urheberrecht und anderen Gesetzen zum Schutz geistigen Eigentums. Sie dürfen weder für Handelszwecke oder zur Weitergabe — ganz oder teilweise — kopiert noch verändert werden.

Hotline: 02173 943121 — Internet: www.mazda.de — Stand: 01.01.2021